

# myvet CT i3D

3D ДИАГНОСТИКА ВСЕГО ТЕЛА



С функцией Scout View (предпросмотр)

- Высокое качество изображения при низкой дозе облучения
- 3D-реконструкция
- Превосходная визуализация мягких тканей
- Диаметр гентри - 58 см
- Толщина среза 0.4 - 0.8 мм
- Большая зона сканирования
- Быстрая установка и простая настройка

# Высококачественные 3D изображения для точной диагностики и планирования лечения

## Применение передовых технологий

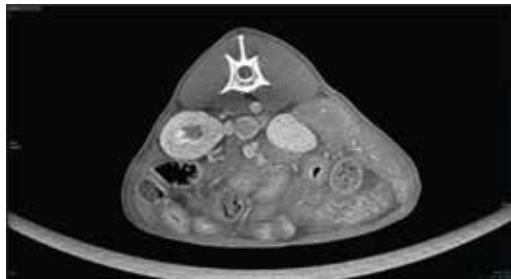
Новый стандарт компьютерной томографии для ветеринарии - MyVet CT i3D SL, включающий инновационную спиральную линейную технологию. Линейный детектор получает более тонкие срезы изображения при большом поле сканирования (FOV), когда рентгеновская трубка вращается вокруг стола.

## Большой диаметр гентри и компактный дизайн

Большой диаметр гентри позволяет вмещать животных среднего и большого размера, а подъемный стол облегчает размещение пациента в центре области сканирования.

## Высокое качество изображения

Толщина среза от 0,4 мм до 0,8 мм и оптимальный контраст изображения с 14-битной шкалой серого обеспечивают максимальное качество изображения. Сканирование узким лучом обеспечивает превосходную контрастность изображения за счет уменьшения эффектов рассеянного излучения.



## Характеристики

Тип матрицы	CMOS Photodiode
Размер пикселя	99 мкм
Шкала серого	14 бит
Напряжение трубки	50 ~ 120 кВ
Ток трубки	10 мА

Время экспозиции (сек)	20 / 40 / 60
КТ FOV (см)	30,5x12,7 / 30,5x25,4 / 30,5x40,7
Scout View FOV (см)	25x90
2D сканирование FOV (см)	25x90
Сеть питания	110 ~ 220В, 20А

\* Спецификация может быть изменена без предварительного уведомления.

myvet CT i3D



+7 495 967 90 44 | info@vatechpets.ru  
www.vatechpets.ru

myvet CTi3D

